

社協まつだ

第139号
10月1日発行

発行 社会福祉法人松田町社会福祉協議会 ☎ 0465-82-0294 FAX 0465-82-9241
〒258-0003 松田町松田惣領17-2(健康福祉センター内) <http://www.matsudasyakyo.or.jp>

共同募金運動にご支援、ご協力をお願いします!

運動期間: 10月1日~

☆赤い羽根共同募金

皆さまからの寄付金は県内福祉施設、各福祉団体での福祉活動、国内大規模災害などの支援に幅広く活用されます。

- ◎各世帯、自治会を通じてお願いしております。
- ◎法人・個人にもお願いしております。
- ◎街頭募金運動のご案内(日時など)

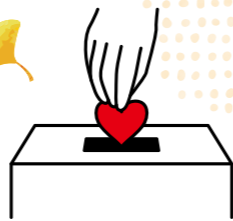
10月1日(木)	午前10時~午前11時	社協職員
10月2日(金)	午前11時30分~正午	KOMNYすみれの家
10月6日(火)	午前11時~午前11時30分	しあわせサービスあしがら
12月1日(火)	午前11時30分~正午	KOMNYすみれの家

実施場所: 新松田駅前

- ◎町内募金箱設置協力先(敬省略)
- 町役場、寄出張所、松田警察署、町健康福祉センターなど



(令和元年度KOMNYすみれの家による募金運動)



☆年末たすけあい募金

皆さまからの寄付金は、75歳以上の一人暮らし高齢者世帯、KOMNYすみれの家等への慰問金品の配布や町社協の事業費などに活用されます。

- ◎各世帯、自治会を通じてお願いしております。

ガチャガチャで募金ができます!

町健康福祉センター1Fに「ガチャガチャ」を常設しています。ご協力をお願いします。

法人後見事業がスタートします。

~高齢者・障がい者の暮らしを守るお手伝いをします~

松田町社会福祉協議会では法人後見事業を令和2年10月より開始します。

親族や弁護士などの専門職が個人で成年後見人等として活動するのと同様、法人である松田町社会福祉協議会が組織として、認知症や知的障害・精神障害などにより判断能力が不十分な方の意思を尊重しながら、ご本人の心身の状態や生活状況に配慮し、金銭管理や財産管理また入院や入所などの契約手続きをはじめとした支援を行います。

神奈川県社会福祉協議会の委託を受け実施している日常生活自立支援事業と併せ、高齢者や障がい者の権利を守り、安心して生活できるよう、関係機関と連携してサポートしてまいります。

ご相談は随時受け付けております。 町社会福祉協議会 電話 0465-82-0294

母子父子家庭社会見学会の中止及び年末の「お楽しみ夕ご飯」配布のお知らせ

毎年開催しておりました母子父子家庭社会見学会につきましては、新型コロナウイルス感染拡大防止のため、中止といたしました。母子父子家庭を対象に下記のとおり、年末の「お楽しみ夕ご飯」をお配りします。ご希望の方は事前にお申し込みください。

日	時	令和2年12月27日(日)
(16時30分~18時までに越してください)		
お渡し場所	松田町健康福祉センター1F 社協事務所	
料金	無料	
その他	・お渡しの際、医療証の提示をお願いします ・先着150食	
協力	松田町商工青年会	
問合せ・申込み	町社会福祉協議会 Tel.0465-82-0294	

事業中止のお知らせ

【障がい児者社会見学】
【一人暮らし高齢者世帯防火指導】

につきましては、新型コロナウイルス感染拡大防止のため、今年度の開催を中止といたしました。

善意の心をありがとう

(令和2年8月31日現在寄託分)

金員の寄託	氏名(敬称略)
10,000円	ひらはらゆうろう 平原有郎
10,345円	とくめい 匿名
食料品等	えんめいじ 延命寺
商品券5,000円	とくめい 匿名
雑巾、タオル等	せいしやう じよせいぶ JAかながわ西湘女性部、 せいしやう かい JAかながわ西湘助け合い組織すみれ会

松田町の自宅で安心・健康保険適用

「ゆい訪問マッサージ」

感染症対策をしてご自宅に伺います。
日常の身体動作、行動の悩みを解決するお手伝いをします。

内容: 1回/30分の施術 ※初回無料20分/の施術・相談

- ・マッサージ(痛みや筋肉の硬さを和らげます)
- ・トレーニング(体幹や筋力を鍛えます)
- ・コンディショニング(正しい姿勢づくりを補助します)

料金例①: 健康保険適用の場合 1割負担 300円~500円
料金例②: 保険適用外の場合 4000円/30分 延長10分/1000円

担当: あん摩マッサージ指圧師(国家資格)
石黒 慶一(いしくろ けいいち)

住所: 松田町松田原1475(松田ゆいスポーツクラブ)

電話受付: 090-8008-0719

英会話教室 English Space

(月謝) グループ(2~4名) ¥4,000
プライベート ¥10,000

~少人数、お手頃月謝なので安心です~

講師 伊藤 潤

松田原1542-1
english-space123@outlook.jp

お知らせコーナー

10月1日~ 共同募金運動

10月21日~ 手話入門講座

11月25日 ※詳細はP2
(計6日間)

あなたの街のでんきやさん

家電・リフォームの事など、
おうちの気になる事
何でもおまかせください!

Panasonic WADA ヲダデンキ

松田本店: 82-2351
大井店: 83-3023
富水店: 37-2321

市兵衛葬具店

☎0465-83-2627

開成会館 小田急線 新松田駅(タクシー無料送迎)

小田原 千代会館 御殿場線 下曽我駅 徒歩10分

市兵衛会館 本館・別館 小田急線 富水駅(タクシー無料送迎)

メモリアルホール 松田 小田急線 新松田駅 徒歩5分

セントケア神奈川株式会社 Saint-Care

認知症対応型共同生活介護
セントケアホーム
あしがら

神奈川東足柄上郡松田町松田原373-1
TEL 0465-85-1071
FAX 0465-85-1072
【ホームページ】<http://ameblo.jp/sck41/>

一緒に働くスタッフを大募集中!

ご見学・ご相談随時承っております。
まずはお気軽にお問い合わせ下さい★

多佳 な暮らしのお手伝い

プロバングス・白灯油・雑貨
バスタブ・ボイラー・システムキッチン

株式会社 筆屋

〒258-0003 TEL 0465(83)0100
FAX 0465(82)0100

有限会社 みその花店

みそのサイクルINN 320台収容

生花部、葬祭事業部
駐輪場事業部
ビル管理事業部
造園コンサルタント(一般土木施行管理士)

松田町松田原1513
☎0465(82)0820

酒、食品、雑貨 宅配O.K. ヨコヤマ

足柄上郡松田町松田惣領1845
TEL 0465(83)1515
FAX 0465(83)6565

(有)足柄地ビール

足柄ハッピーモルト うめびあ
★神奈川県知事賞受賞★
足柄ハッピーモルト アシガリアンエール

〒258-0003 足柄上郡松田町松田惣領1853
TEL 0465-83-8555
URL: <http://www.asigarajibeer.com>

社協会費 強化月間報告(5~8月) 8月31日現在

~社協会費にご協力いただきありがとうございました~

皆さまからの貴重な社協会費は、主に自治会の小地域福祉活動、ボランティア活動、高齢者・障がい者等の事業、広報活動などに使わせていただきます。

今年度は、新型コロナウイルス感染拡大防止のための生活様式の変化等により、少なからず家計や事業経営などに影響があらわれていると思われる中、皆さまには、あたたかいご支援をいただきありがとうございました。

また、皆さまからのご厚志は、随時受け入れさせていただきますので、ご協力をお願い申し上げます。

総額 2,077,000円

一般会費	1口500円	3,432口	賛助会費	1口3,000円	117口 + 10,000円
計 1,716,000円			計 361,000円		

(法人・個人) (敬称略)

自治会	法人・個人名	自治会	法人・個人名
店屋場	アポロ精機	中里	匿名
神山	(有)山崎土木	城山	吉田保夫
新松田	横浜銀行松田支店	仲町屋	松葉屋旅館
谷戸	英会話 English Space	町外	(有)井上特級保険

(団体等) (敬称略)

団体等名	団体等名
松田町自治会長連絡協議会	松田町民生委員児童委員協議会
松田ライオンズクラブ	松田町副町長
KOMNYすみれの家	松田さくら保育園
松田町身体障害者福祉協会	松田町議会議員会
松田町商工振興会	松田町交通指導隊
在宅福祉しあわせサービスあしがら	足柄上商工会
松田町シルバー人材センター	松田町遺族会
シニアクラブ松田	松田町有功者会
松田町ボランティア連絡協議会	足柄ロータリークラブ
松田町役場幹部会	松田町社会福祉協議会 会長
松田町役場主幹会	松田町社会福祉協議会職員一同
松田町役場職員会	

自治会	会員数	口数	会費額(円)	自治会	会員数	口数	会費額(円)
町屋	327	355	177,500	かなん沢	103	111	55,500
店屋場	145	154	77,000	中里	129	129	64,500
神山	231	237	118,500	城山	225	246	123,000
茶屋	84	89	44,500	仲町屋	179	302	151,000
河内	133	184	92,000	萱沼	51	51	25,500
中丸	67	102	51,000	弥勒寺	175	197	98,500
中央	70	83	41,500	中山	14	14	7,000
仲町	91	135	67,500	土佐原	15	28	14,000
新松田	54	63	31,500	宇津茂	65	80	40,000
谷戸	84	95	47,500	大寺宮地	62	62	31,000
中沢	39	44	22,000	虫沢田代	86	112	56,000
沢尻	210	230	115,000	湯の沢	121	158	79,000
谷津	75	95	47,500				
宮前	59	76	38,000	合計	2,894	3,432	1,716,000

おうちで敬老サマー舌鼓 実施 ~今年はお弁当をお届けしました~

町内70歳以上の高齢者のみの世帯を対象とした毎年恒例の会食会「サマー舌鼓の会」。今年は新型コロナウイルス感染拡大防止のため、会食会ではなく、ご自宅にお弁当をお届けする「おうちで敬老サマー舌鼓」を9月16日に実施しました。今回も(株)富士キッチン、給食ボランティア、杉山邦雄様のご協力を得て、ボランティアの方々によるお弁当、富士キッチンのデザート、杉山様からご提供いただきました和菓子を60名の高齢者のご自宅にお届けしました。



夏休みこども会食会を実施しました

今年は特別な短い夏休みの間に、4回実施しました。

朝ドレファーマー成田店様より、食材のご支援をいただき、調理をするボランティア、勉強を助ける学生ボランティア等多くの方々のご協力、のべ39人(小学3年生から高校2年生)の子どもたちが参加し、会食することができました。



手話入門講座のご案内

手話をはじめて学ぶ方のための入門講座を開催します。楽しくゆっくり手話の基本を学んでいきます。「手話」に興味のある方、まったく経験のない方など、どなたでも受講できます。この機会にお気軽に、ぜひご参加ください。

主催 松田町社会福祉協議会
 協力 松田町手話サークル さくら会
 足柄上郡ろうあ福祉協会
 松田町福祉課

講師 神奈川県手話通訳者
 参加費 無料
 対象・定員 県西地域 2市8町在住、在勤の方 15名
 その他 新型コロナウイルス感染拡大防止のため、マスクの着用、手洗い、会場での手指消毒、検温、換気等にご協力をお願いいたします。

時間 10:00~11:30(全6日間コース)

- ① 令和2年10月21日(水)
- ② 令和2年10月28日(水)
- ③ 令和2年11月 4日(水)
- ④ 令和2年11月11日(水)
- ⑤ 令和2年11月18日(水)
- ⑥ 令和2年11月25日(水)



会場 松田町民文化センター3階大会議室

問合せ・申込み

10月16日(金)までに下記へお申込みください。
 ☆町社会福祉協議会 電話 0465-82-0294

こどもたちのしあわせのために ~里親制度をご存知ですか~

子どもの成長には、家庭で暮らす時間や経験がとても大きな役割を担っていますが、さまざまな事情により自分の家族と暮らせない子どもたちがいます。

そうした子どもたちを自分の家庭に迎え入れ、温かい愛情と正しい理解で成長のサポートをする人が「里親」です。地域で健やかに育つ場を作ってみませんか。

Q

- ① 里親と養子縁組は同じ?
- ② 資格は必要?
- ③ 子どもを育てるための養育費は?
- ④ 仕事をしてもできますか?
- ⑤ 子育て経験がなくてもできますか?

A

回答

- ① 里親 = 養子縁組ではありません。里親を希望される人の環境に合わせて様々な里親活動があります。
- ② 所定の研修受講等一定の要件を満たしていれば特別な資格は必要ありません。
- ③ 子どもの養育費として里親手当、生活費、学校教育費など、必要経費が支給されます。
- ④ できます。お仕事をしながら(共働きを含む)活動している方もいます。
- ⑤ できます。必要な知識を研修で学び、児童相談所や里親会、里親支援専門相談員が随時支援します。

お気軽にご相談ください

問合せ 児童養護施設 箱根恵明学園 Tel 0460-82-2861
 小田原児童相談所 Tel 0465-32-8000(代)